



SENNHEISER

HD 660S2

Model: HD 660S2

High-definition open-back headphones



EN	Quick Guide	TR	Hızlı Kılavuz
DE	Kurzanleitung	RU	Краткая инструкция
FR	Guide rapide	KO	빠른 안내서
JA	簡易説明書	ID	Panduan ringkas
ZH-HANS	快速指南	ET	Lühijuhend
ZH-HANT	快速使用指南	LV	Īsā instrukcija
ES	Instrucciones resumidas	LT	Trumpoji naudojimo instrukcija
PT	Guia rápido	CS	Stručný návod k použití
NL	Beknopte handleiding	SK	Stručný návod
IT	Guida rapida	HU	Rövid útmutató
DA	Kort vejledning	RO	Instrucțiuni succinte
SV	Snabbguide	BG	Кратко ръководство
FI	Pikaohje	SL	Kratka navodila
EL	Συνοπτικές οδηγίες	HR	Kratke upute
PL	Krótką instrukcja obsługi		

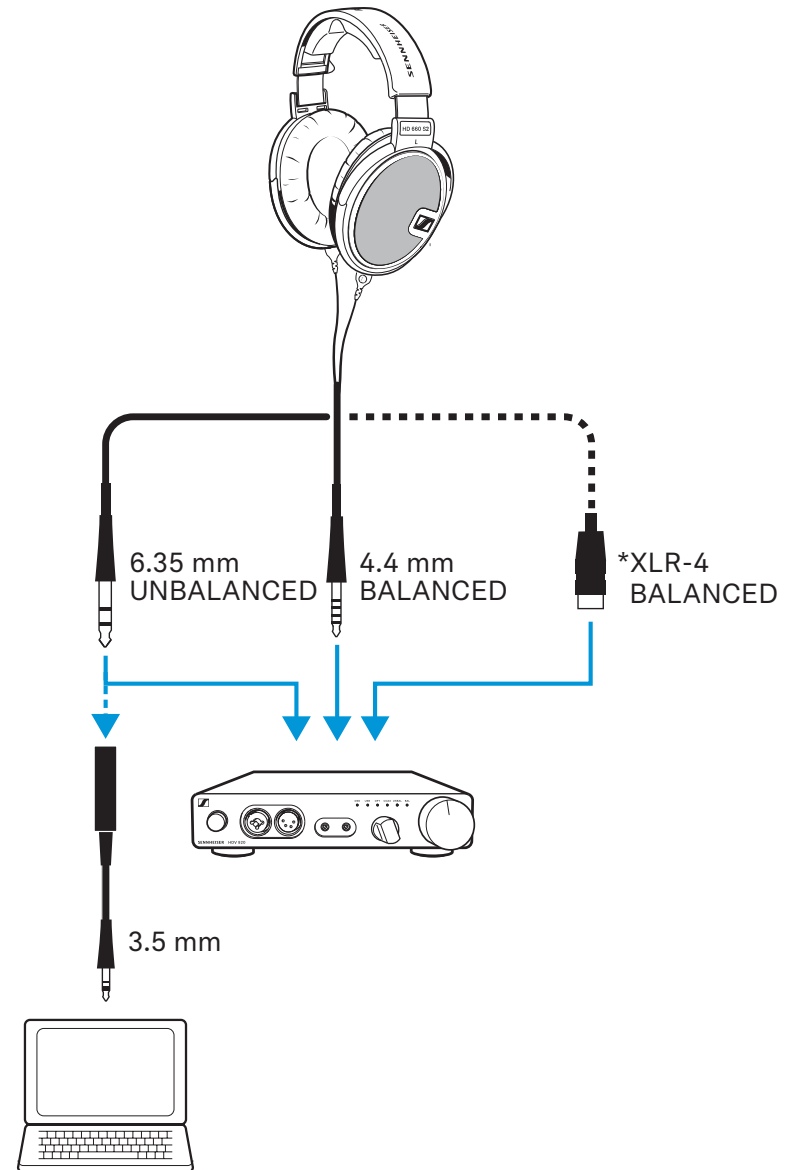
Sonova Consumer Hearing GmbH

Am Labor 1, 30900 Wedemark, Germany, www.sennheiser-hearing.com

Publ. 11/22, 596613/A01

EN Connecting the headphones

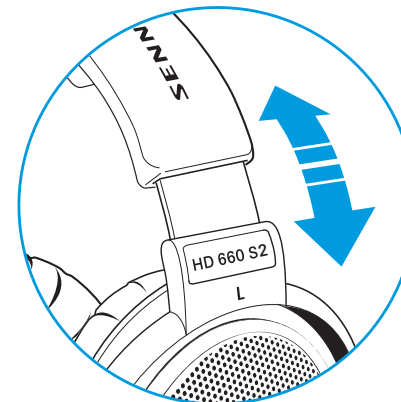
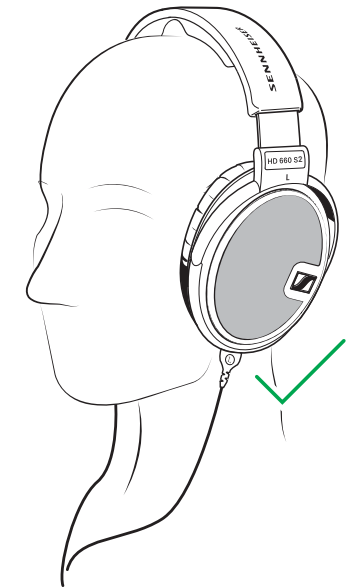
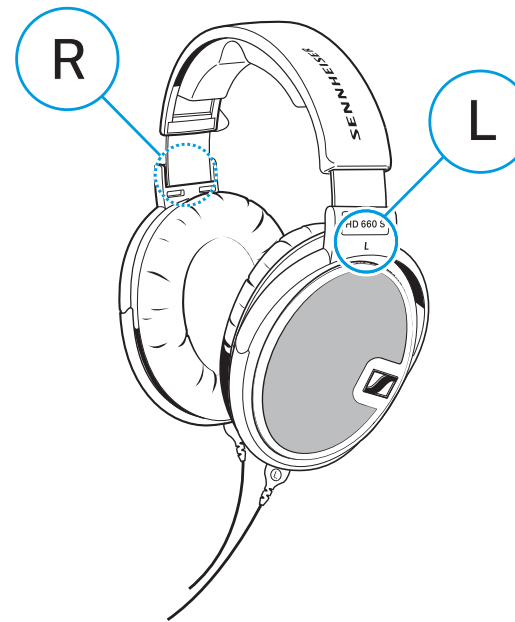
DE	Hörer anschließen
FR	Raccorder le casque
JA	ヘッドホンの接続
ZH-HANS	连接耳机
ZH-HANT	連接耳機
ES	Conectar los auriculares
PT	Conectar os auscultadores
NL	Hoofdtelefoon aansluiten
IT	Come collegare le cuffie
DA	Tilslutning af hovedtelefoner
SV	Anslut hörlurarna
FI	Kuulokkeiden kytkeminen
EL	Σύνδεση ακουστικών
PL	Podłączenie słuchawek
TR	Kulaklığın bağlanması
RU	Подключение наушников
KO	헤드셋 연결
ID	Menghubungkan earphone
ET	Kõrvaklappide ühendamine
LV	Austiņu pieslēgšana
LT	Ausinių prijungimas
CS	Připojení sluchátek
SK	Pripojenie slúchadiel
HU	Csatlakoztassa a fehallgatót
RO	Conectarea căștilor audio
BG	Свързване на слушалките
SL	Priključitev slušalk
HR	Priključivanje slušalica



*optional available

EN Putting on the headphones and using them

DE	Hörer aufsetzen und verwenden
FR	Mettre et utiliser le casque
JA	ヘッドフォンを装着し、使用する
ZH-HANS	佩戴并使用耳机
ZH-HANT	戴上並使用耳機
ES	Colocarse y utilizar los auriculares
PT	Colocar e utilizar os auscultadores
NL	De hoofdtelefoon opzetten en gebruiken
IT	Come indossare le cuffie per l'utilizzo
DA	Sådan tages hovedtelefonerne på og anvendes
SV	Ta på och använd hörlurarna
FI	Kuulokkeiden asettaminen päähän ja käyttäminen
EL	Τοποθέτηση και χρήση των ακουστικών
PL	Zakładanie i stosowanie słuchawek
TR	Kulaklığın takılması ve kullanılması
RU	Надевание и использование наушников
KO	헤드셋 착용 및 사용
ID	Memasang dan menggunakan earphone
ET	Kõrvaklappide paigaldamine ja kasutamine
LV	Austiņu uzlikšana un lietošana
LT	Ausinių užsidėjimas ir naudojimas
CS	Nasazení a použití sluchátek
SK	Nasadenie a používanie slúchadiel
HU	Tegye fel a felhallgatót és használja
RO	Echiparea și utilizarea căștilor
BG	Поставяне на слушалките и използването им
SL	Namestitev in uporaba slušalk
HR	Stavljanje i upotreba slušalica



EN Changing the connection cable

DE Anschlussleitung wechseln

FR Changer le câble de raccordement

JA 接続ケーブルの交換

ZH-HANS 更换连接线

ZH-HANT 更換連接線

ES Cambiar el cable de conexión

PT Trocar o cabo de ligação

NL Aansluitkabel verwisselen

IT Sostituzione del cavo di collegamento

DA Skift af tilslutningsledning

SV Byt anslutningskabel

FI Liitântäkaapelin vaihtaminen

EL Αλλαγή καλωδίου σύνδεσης

PL Wymiana przewodu przyłączeniowego

TR Bağlantı kablosunun değiştirilmesi

RU Замена кабеля

KO 연결선 교체

ID Mengganti kabel sambungan

ET Ühenduskaabli vahetamine

LV Pieslēguma vada maiņa

LT Prijungimo laidų keitimas

CS Výměna přípojovacího vedení

SK Výměna spojovacieho kábla

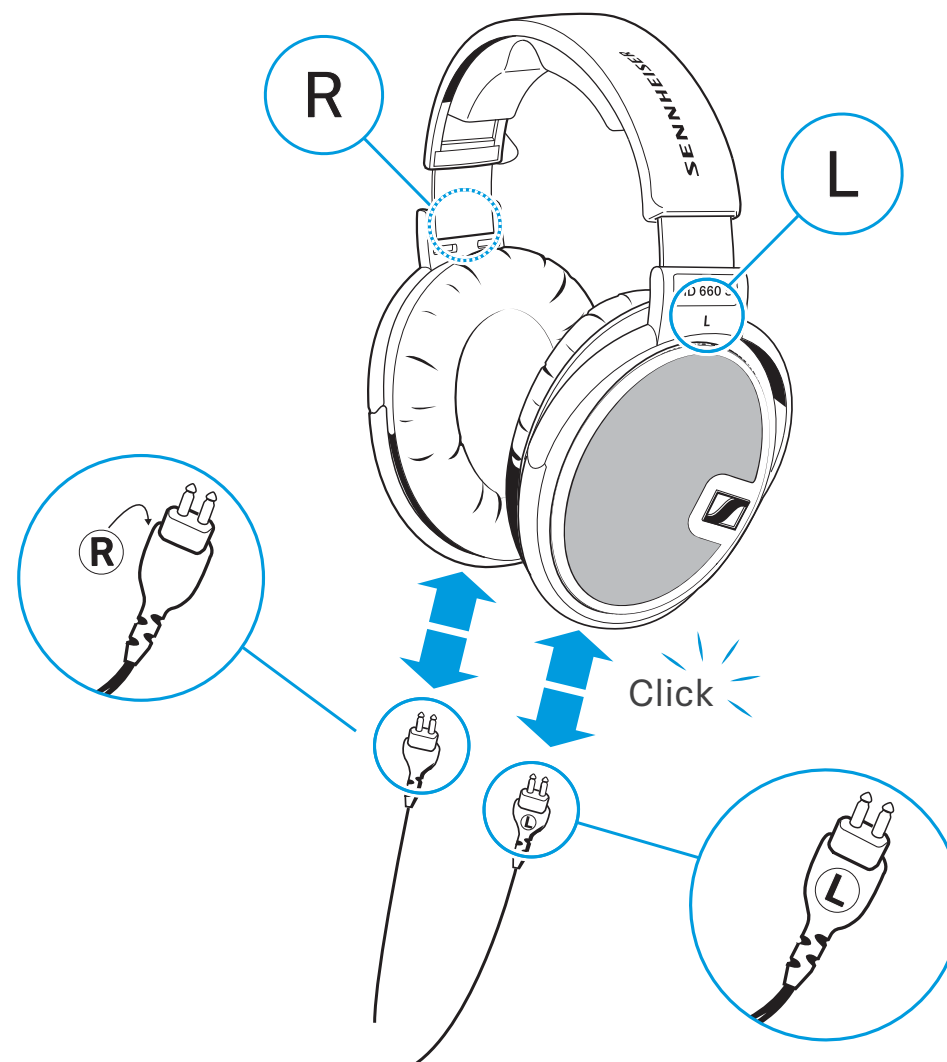
HU Cserélje ki a csatlakozókábelt

RO Schimbarea cablului de conectare

BG Смяна на свързващият кабел

SL Zamenjava priključnega kabla

HR Promjena priključnog kabla



EN Replacing the ear pads

DE Ohrpolster austauschen

FR Remplacer les coussinets
d'oreille

JA イヤーパッドの交換

ZH-HANS 更换耳垫

ZH-HANT 更換耳機襯墊

ES Cambiar las almohadillas

PT Substituir as almofadas

NL Oorkussens vervangen

IT Sostituzione dei cuscinetti
auricolari

DA Udskiiftning af ørepolstringer

SV Byt öronkuddar

FI Korvarehmusteiden vaihto

EL Αντικατάσταση καλυμμάτων
αυτιών

PL Wymiana poduszek
słuchawkowych

TR Kulak yastığının değiştirilmesi

RU Замена подушек
амбушюров

KO 이어 패드 교체

ID Mengganti bantalan telinga

ET Kõrvapatjade vahetamine

LV Ausu polsteru maiņa

LT Ausinių pagalvėlių keitimas

CS Výměna náušníků

SK Výmena náušníkov

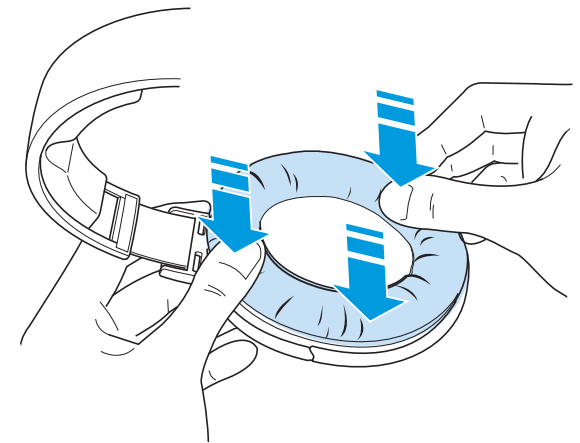
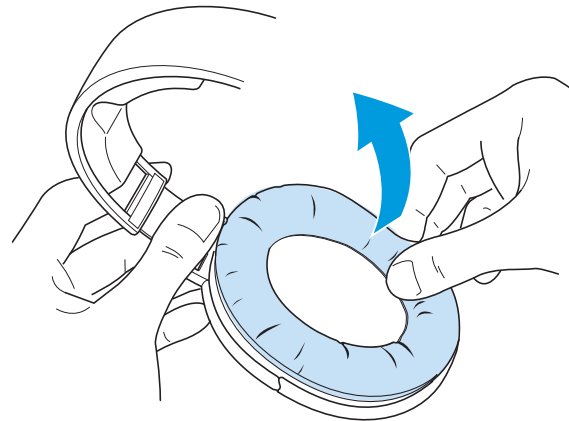
HU Cserélje ki a fülpárnákat

RO Înlocuirea pernixelor pentru
urechi

BG Смяна на наушниците

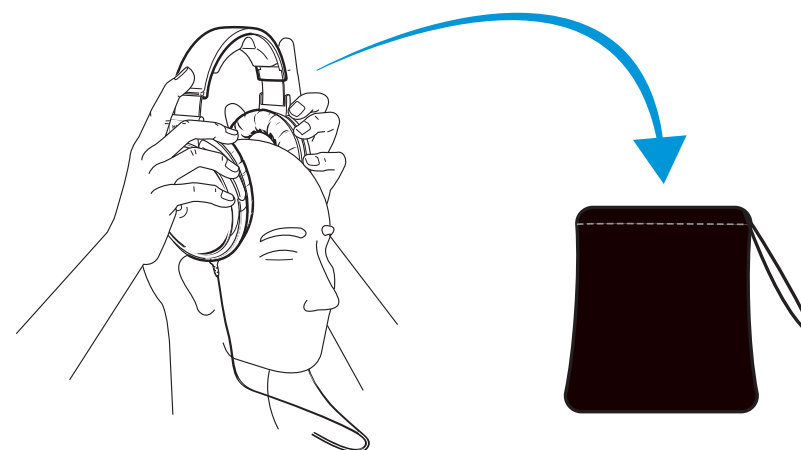
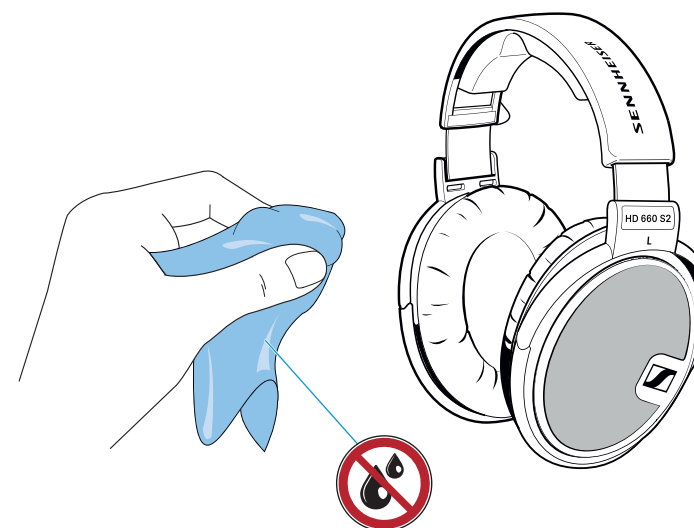
SL Zamenjava ušesne blazinice

HR Zamjena jastučića za uši



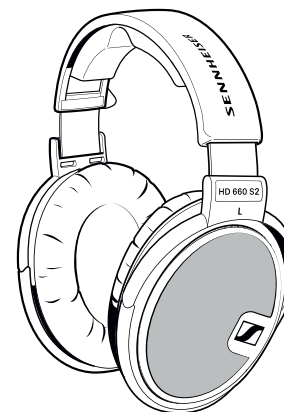
EN Cleaning and storing the headphones

DE	Hörer reinigen und aufbewahren
FR	Nettoyer et conserver le casque
JA	ヘッドフォンのクリーニングと保管
ZH-HANS	耳机的清洁和保存
ZH-HANT	耳機式的清潔與保存
ES	Limpieza y cuidado de los auriculares
PT	Limpar e guardar os auscultadores
NL	Hoofdtelefoon schoonmaken en opbergen
IT	Pulizia e conservazione delle cuffie
DA	Rengøring og opbevaring af hovedtelefoner
SV	Rengör och förvara hörlurarna
FI	Kuulokkeiden puhdistus ja säilytys
EL	Καθαρισμός και φύλαξη ακουστικών
PL	Czyszczenie i przechowywanie słuchawek
TR	Kulaklığın temizlenmesi ve saklanması
RU	Очистка наушников и их хранение
KO	이어폰 청소 및 보관
ID	Membersihkan dan merawat earphone
ET	Kõrvaklappide puhastamine ja hoidmine
LV	Austiņu tīrīšana un uzglabāšana
LT	Ausinių valymas ir laikymas
CS	Čištění a uložení sluchátek
SK	Čistenie a uschovanie slúchadiel
HU	Tisztítsa meg és tárolja a fejhallgatót
RO	Curățarea și depozitarea căștilor
BG	Почистване на слушалките и съхранение
SL	Čiščenje in shranjevanje slušalk
HR	Čišćenje i čuvanje slušalica

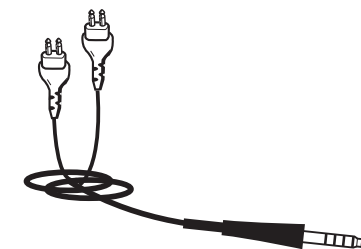


EN Package contents

- DE Lieferumfang
- FR Contenu
- JA 同梱されているもの
- ZH-HANS 供货范围
- ZH-HANT 供貨範圍
- ES Volumen de suministro
- PT Material fornecido
- NL Omvang levering
- IT Dotazione
- DA Leveringsomfang
- SV Medföljande delar
- FI Toimitussisältö
- EL Περιεχόμενα συσκευασίας
- PL Zakres dostawy
- TR Teslimat kapsamı
- RU Комплект поставки
- KO 구성품
- ID Isi kemasan
- ET Tarnekomplekt
- LV Komplektācija
- LT Tiekiamas komplektas
- CS Součásti dodávky
- SK Rozsah dodávky
- HU Szállítási terjedelem
- RO Conținutul pachetului de livrare
- BG Обем на доставката
- SL Obseg dobave
- HR Opseg isporuke



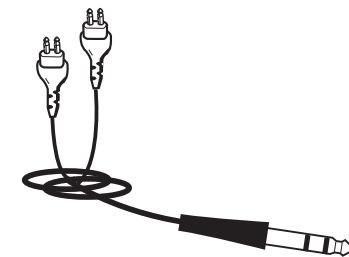
HD 660S2
open, dynamic headphones



Stereo jack plug, 4.4 mm,
balanced

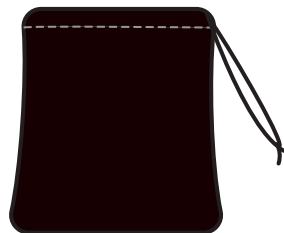


Stereo jack adapter
(6.35 mm to 3.5 mm, unbalanced)

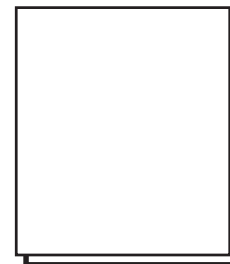


Stereo jack plug, 6.35 mm,
unbalanced

Storage bag



User Information



EN Specifications

DE	Technische Daten
FR	Caractéristiques techniques
JA	技術仕様
ZH-HANS	技术参数
ZH-HANT	產品規格
ES	Especificaciones técnicas
PT	Dados técnicos
NL	Technische specificaties
IT	Dati tecnici
DA	Tekniske data
SV	Tekniska data
FI	Tekniset tiedot
EL	Τεχνικά χαρακτηριστικά
PL	Dane techniczne
TR	Teknik Bilgiler
RU	Технические характеристики
KO	기술 데이터
ID	Data Teknis
ET	Tehnilised andmed
LV	Tehniskie dati
LT	Techniniai duomenys
CS	Technické údaje
SK	Technické údaje
HU	Műszaki adatok
RO	Date tehnice
BG	Технически данни
SL	Tehnični podatki
HR	Tehnički podaci

Transducer principle	dynamic
Frequency response	8 to 41,500 Hz (-10 dB)
Frequency characteristic	diffuse field equalized
Ear coupling	circum-aural, open
Contact pressure	approx. 6.0 N ± 1.0 N
Nominal impedance	300 Ω
Sound pressure level at 1 kHz	104 dB at 1 V _{rms}
Long-term input power	max. 500 mW as per EN 60-268-7
THD	≤ 0.04% (1 kHz, 100 dB)
Cable	oxygen-free copper cable (OFC), 1,8 m
Connector (see pin assignment)	stereo jack plug, gold-plated 1/4" (6.35 mm), unbalanced, 3-pin 4.4 mm, balanced, 5-pin
Weight	approx. 260 g (without cable)
Maximum value of the static magnetic field at the surface	2.5 mT
Operating temperature	-10 °C to +55°C
Pin assignment	